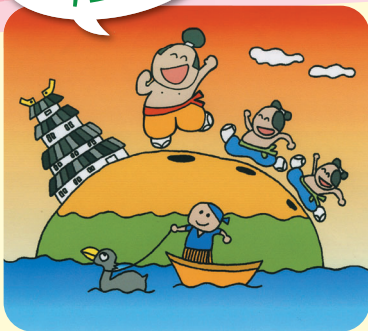


大洲市

大洲いきいきドック

年に一度は、
健診で自分の体を
チェック!



実施期間 令和6年4月2日～令和7年2月28日

実施場所 愛媛県厚生連健診センター

対象者

- 大洲市国民健康保険加入者(40歳～74歳)
- 後期高齢者医療保険加入者の方
- 社会保険被扶養者
(社会保険被扶養者の方は受診券に「集合B」と記載のある方のみ)

愛媛県厚生連健診センターで実施する人間ドックに **大洲市・保険者から助成**を受けることができます。

※ただし、特定健診および、がん検診は年度に1度限りです。



昼食付き!

基本コースの場合

検査費用 41,800円 — 助成金 約24,300円

当健診センターの基準となるコースで、検査内容も充実しています。

自己負担金

約17,500円(税込)

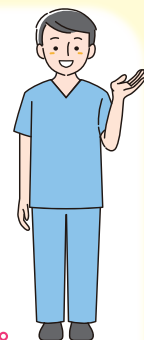
基本コース+女性プランの場合

検査費用 48,400円 — 助成金 約33,200円

基本コースに乳がん検査・子宮がん検査(細胞診・経膈超音波)・骨密度測定を組み入れたコースです。

自己負担金

約15,300円(税込)



※上記のコースは胃部X線検査(バリウム検査)が標準となっております。胃内視鏡検査へ変更可能ですが、詳しくはご予約時にご相談ください。
 ※上記の料金は、市の指定項目を全て受診した場合に限りです。検査項目を変更(キャンセル含む)すると市の助成金がなくなり自己負担金に追加されます。
 ※大洲市からの助成については、変更になる可能性があります。
 ※社会保険被扶養者については、ご加入の健康保険により助成金額が異なるため、詳しくはお問い合わせください。

検査項目

身体計測(身長・体重・BMI・体脂肪率・腹囲)・問診・診察・血圧

血液検査	血液一般検査	赤血球・白血球・血小板数・血色素・Fe・ヘマトクリット・MCV・MCHC・MCH・血液像	尿検査	尿一般(蛋白・糖・ウロビリノーゲン・潜血・比重)
	脂質	総コレステロール・中性脂肪・HDLコレステロール・LDLコレステロール	呼吸器系	肺機能検査(肺活量)
	肝機能	AST(GOT)・ALT(GPT)・γ-GTP・ALP・総蛋白・LDH・アルブミン・A/G比・Tbil・コリンエステラーゼ	心機能	心電図検査(安静時) ※国民健康保険加入者のみ助成対象
	脾機能	アマラーゼ	大腸	便潜血反応検査(2日法)
	腎機能	CRE・BUN・eGFR	超音波	腹部超音波検査
	痛風	UA	眼底検査・眼圧検査	
	血糖	GLU・HbA1c	視力・聴力検査	左右視力・聴力(1,000Hz・4,000Hz)
	血液血清学	HBs抗原・HCV抗体・CRP	肺	胸部CT検査
	腫瘍マーカー	PSA(50歳以上の男性のみ)	胃	胃部X線検査(標準項目) 胃部内視鏡検査(経鼻または経口) ※追加料金必要
	甲状腺機能	TSH・FT4(女性のみ)		
血液型(ABO方式・Rh方式)：初回のみ				
			女性プラン	
		骨	骨密度検査(大腿骨) ※DEXA法	
		子宮	子宮細胞診(頸部)・経膈超音波検査・内診	
		乳房	乳房X線(マンモグラフィ)検査	

※水色文字は、大洲市助成対象項目

検査の流れ (例) 受付 8:40～ ▶ 検査 ▶ 昼食(11:30) ▶ 結果説明(基本健診分13:45～) ▶ 子宮がん検査(検査時間は、日によって異なります)

お申し込み
お問い合わせ



愛媛県厚生連健診センター



0120-874-702

受付時間 / 9:00～17:00 (土・日・祝日・4/27～5/6・12/26～1/6を除く)

〒790-0925 松山市鷹子町533番地1

ホームページ <http://www.kousei-ehime.or.jp>

無料送迎バス

※要日程調整
10人以上の団体お申し込みでご利用可能。

完全予約制

健診日の2週間前までに
ご予約ください!

ご予約は
こちらから!

愛媛県厚生連



健診会場は、松山市です。
「アクセスMAP」は裏面をご覧ください。

オプション検査

お得なプランとオプションです!



脳ドックプラン

33,000円(税込)

脳腫瘍、脳梗塞、動脈硬化など脳疾患の発見を目的としたプランです。

検査内容 脳MRI・脳MRA・頸部MR・血圧脈波

動脈硬化プラン

7,150円(税込)

検査内容

頸動脈超音波、血圧脈波、アルブミン尿

メタボプラン

4,950円(税込)

検査内容

腹部CT法内臓脂肪検査、NT-pro BNP

MR検査	脳MRセット	脳MRI・脳MRAのセット	26,400円 <small>(税込)</small>
	脳MRI (脳断面撮影)	症状のない脳梗塞および脳腫瘍などがわかります。	13,750円 <small>(税込)</small>
	脳MRA (脳血管撮影)	脳の血管を撮影し、動脈瘤の有無や脳の血管の細くなっているところ(狭窄)を見ることができます。	16,500円 <small>(税込)</small>
	脊椎MRI (腰椎)	脊椎、脊髄、椎間板などの状態を知ることができます。 ※希望により頸椎(くび)に変更できます。	13,750円 <small>(税込)</small>
	骨盤MRI	子宮や卵巣などの状態を見ることができます。	13,750円 <small>(税込)</small>

血液検査	アミノインデックス	現在、胃がん、肺がん、大腸がん、膵臓がん、前立腺がん(男性)、乳がん、子宮がん、卵巣がん(女性)である可能性を評価します。 上記に加えて、脳心疾患、糖尿病の発症のリスク、アミノ酸レベルなどを評価します。	23,650円 <small>(税込)</small>
	ロックス・インデックス	動脈硬化に関連する脳梗塞や心筋梗塞のリスクを評価します。	12,650円 <small>(税込)</small>

肺気腫CT検査	胸部CTの画像から肺気腫の程度を調べる検査です。	3,630円 <small>(税込)</small>
---------	--------------------------	----------------------------

腹部CT検査	腹部臓器の異常を早期に発見することができます。	11,000円 <small>(税込)</small>
--------	-------------------------	-----------------------------

大腸内視鏡検査 (下部消化管内視鏡検査)	肛門から内視鏡を挿入し、大腸内に発生したポリープやがん、炎症などを診断します。 ※検査中に見所を認め、病理組織検査やポリープ切除術を行った場合は、料金が変わります。 ※検査日は原則、水曜、木曜(受付時間13:00~13:30)、1日2名限定	22,000円 <small>(税込)</small>
-------------------------	--	-----------------------------

大腸CT検査	新型のマルチスライスCTを利用した大腸の検査です。 ※検査にあたっては事前説明等がございますので、詳細についてお問い合わせください。	22,000円 <small>(税込)</small> ※内、前処置にかかる費用3,850円(税込)
--------	---	---

MCIスクリーニング検査 (軽度認知障害リスク検査)	血液検査により、血中のたんぱく質などを調べることによってMCI(軽度認知障害)のリスクを測定します。40歳以上の方におすすめです。	17,600円 <small>(税込)</small>
-------------------------------	---	-----------------------------

歯周病検査	心疾患や脳梗塞・認知症・糖尿病など、万病の元である歯周病を唾液で調べます。	3,410円 <small>(税込)</small>
-------	---------------------------------------	----------------------------

アレルギー検査 View39	血液検査にて、アレルギー反応を起こす可能性のある物質(アレルゲンまたは抗原)を39項目調べることができます 詳しくは、厚生連ホームページをご確認ください。	15,400円 <small>(税込)</small>
-------------------	--	-----------------------------

※料金は消費税10%を含みます。 ※詳しい内容はお問い合わせください。

お申し込みお問い合わせは...

愛媛県厚生連健診センター
☎790-0925 松山市鷹子町533番地1

0120-874-702

受付時間 / 9:00~17:00 (土・日・祝日・4/27~5/6・12/26~1/6を除く)

ホームページ <http://www.kousei-ehime.or.jp>

完全予約制

健診日の2週間前までにご予約ください!

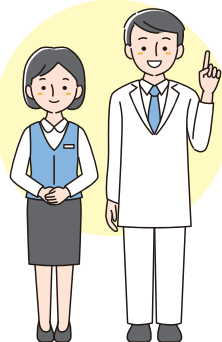
ご予約はこちらから!

愛媛県厚生連



無料送迎バス ※要日程調整
10人以上の団体お申し込みでご利用可能。

Instagram始めました



アクセスMAP



愛媛県厚生連健診センター P100台完備

伊予鉄バス 鷹ノ子停留所から...徒歩 約2分
伊予鉄河原線 鷹ノ子駅から...徒歩 約2分
松山自動車道 松山ICから...約25分